

TECHNOLOGIE A DESIGN BUDOUCNOSTI



**Krbová kamna
a designové krby**

| OBSAH | strana |
|--|--------|
| Romotop | 4 |
| Respecting nature | 5 |
| Technika | 6 |
| Krbová kamna | 8 |
| Aledo | 10 |
| Espera | 11 |
| Esquina 3G | 12 |
| Evora, Evora Akum, Evora T | 13 |
| Fantasy | 16 |
| Gremio 1, 2, 3 – Gremio 1G, 2G, 3G | 17 |
| Gremio 4, 5 – Gremio 4G, 5G | 18 |
| Laredo, Laredo Akum, Laredo F, Laredo T | 19 |
| Luanco N, Luanco N A | 23 |
| Lugo N, Lugo N A, Lugo N BF | 25 |
| Navia | 28 |
| Riano N | 29 |
| Siena N | 30 |
| Sone, Sone G, Sone A, Sone G A | 32 |
| Stromboli N | 36 |
| Tala N | 37 |
| Designové krby | 38 |
| Cara C 02, Cara CS 02, Cara C N 03, Cara CS N 03 | 40 |
| Helia F, Helia L/R | 42 |
| Solid F/FN (Accum), Solid L/R (Accum) | 44 |
| Spirit C1, Spirit C2/C2 M | 46 |
| Technické parametry | 48 |
| Barevné varianty keramiky a kamene | 52 |



ROMOTOP patří mezi evropské lídry ve výrobě křbových vložek a kamen.

Křbová kamna a křbové vložky ROMOTOP oslovují své zákazníky designem, špičkovou kvalitou dílenského zpracování a inovativními technickými řešeními svých výrobků. Široké spektrum produktů vyhoví potřebám standardních i nízkoenergetických domů. Tepelnou energii je možno ukládat do akumulčních prvků nebo prostřednictvím teplovodních výměníků rozvádět po celém obydlí. Na výběr jsou k dispozici obklady z ručně vyráběné keramiky nebo přírodních kamenů.

Již více než milión domácností po celém světě se těší z produktů značky ROMOTOP. Každý výrobek, který opouští výrobní závod v Suchdolu nad Odrou, je výsledkem společného úsilí všech zaměstnanců. Díky svému modernímu výrobnímu zázemí, kompetentním pracovníkům a kvalifikovaným odborným prodejcům patří značka ROMOTOP mezi evropské lídry v oboru. Výrobní proces s velkým podílem robotizace probíhá na 30 000 m². Pružnost v dodávkách zákazníkovi je podpořena vlastním logistickým centrem s kamionovou dopravou.

Technika, to je to, co nás baví, čím žijeme. Díky přirozenému vývoji dobře víme, že ti nejsilnější v oboru dnes již nesmí stavět pouze na moudrosti a zkušenosti našich předků. A právě z úcty k nim, cítíme povinnost stále posouvat hranice tak, jako je posouvali kdysi oni. Tam, kde ostatní stále skloňují slova jako fortel, historie a tradice, my přemýšlíme nad patenty, inovacemi, nejmodernějšími výrobními technologiemi, efektivitou či automatizací.

**TECHNOLOGIE
A DESIGN
BUDOUCNOSTI**



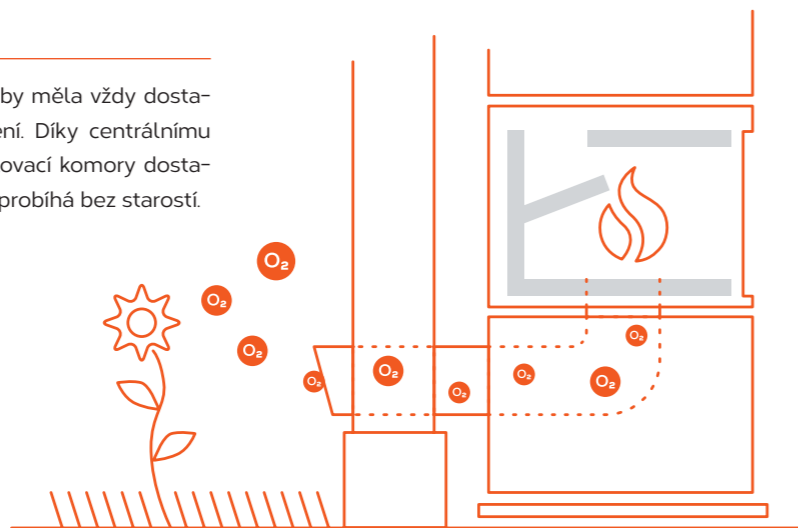
Respektujeme přírodu, ekologie je pro nás nejen tématem, ale i závazkem. Křbová kamna a křby Romotop splňují nejpřísnější ekologické limity, které požadují směrnice a normy EU jako Ecodesign, Německá BlmSch V2, Rakouská 15a B-VG a další. Naše výrobky přispívají k ochraně životního prostředí a udržitelnosti využívání přírodních zdrojů energie. Vytápění dřevem je v moderních kamnech a křbových vložkách prokazatelně ekologické.



Technika

Vždy dostatek kyslíku

Krbová kamna jsou navržena tak, aby měla vždy dostatek spalovacího vzduchu pro hoření. Díky centrálnímu přívodu vzduchu (CPV) jde do spalovací komory dostatečné množství vzduchu, takže vše probíhá bez starostí.

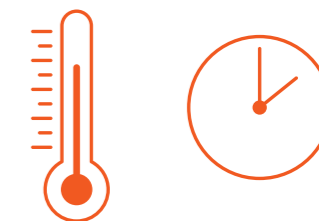


Přesné a jednoduché ovládání vzduchu

Stejně jako vy, i krbová kamna Romotop potřebují ke svému životu vzduch. Primární vzduch v kamnech napomáhá při rozhoření dřeva, sekundární zase udržuje sklo perfektně čisté. Přívod obou druhů vzduchu dokáže regulovat jediný ovládací prvek. Vše je navrženo pro vaše pohodlí.

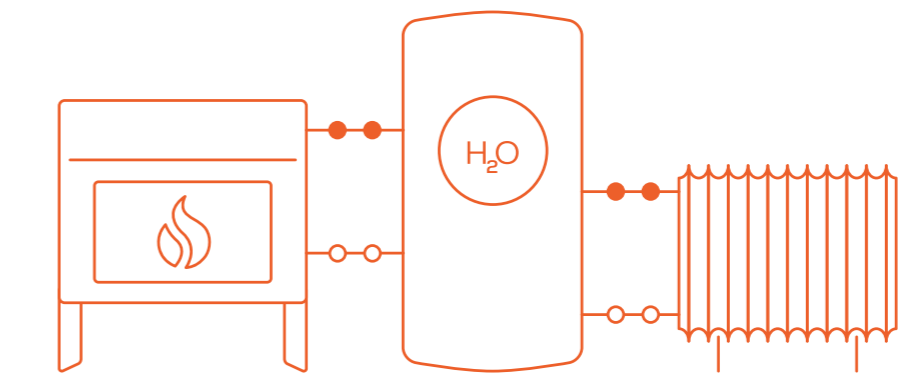
Větší dynamika hoření

Vždy, vám nabízíme jen to nejlepší. To platí i o takzvaných šamotových tvarovkách ve spalovací komoře. Vyznačují se stabilitou materiálu, zkvalitněním spalování a akumulačními schopnostmi a díky tomu i zlepšenou dynamikou hoření.



Teplovodní výměník

Kamna s teplovodním výměníkem se pyšní zvýšenou účinností spalování a snižováním nákladů na vytápění objektů. Jsou navržena tak, aby proporce krbových kamen i estetika hoření zůstaly plnohodnotně zachovány. Navíc je ohříván celý teplovodní systém domu, to šetří čas i peníze.



Vysvětlivky

| | |
|----------------------|---|
| P_R | Regulovatelný výkon |
| P_h | Regulovatelný výkon teplovodního výměníku |
| + | Rozměry V x Š x H (mm) |

| | |
|----------|----------|
| h | Hmotnost |
| % | Účinnost |



KRBOVÁ KAMNA



Aledo

Krbová kamna Aledo se vyznačují elegantním designem, propracovaným vedením centrálního přívodu vzduchu a celoskleněnými dvířky, které nabídnou nerušený pohled na oheň.

A⁺

Aledo 01 keramika

| | |
|----------------------|--------------------|
| P_r | 3-7,8 kW |
| + | 862 × 740 × 321 mm |
| ♁ | 151 kg |
| % | 83,5 % |



Aledo 01
keramika



Aledo 02
serpentin



Aledo 03
plech



Espera

Inovativní řešení konstrukce teplovodního výměníku společně s dvojitým prosklením dveří výrazně zvyšují celkovou účinnost a užitnou hodnotu krbových kamen ESPERA.

A

Espera 03 plech

| | |
|----------------------|---------------------|
| P_r | 5-13 kW |
| P_o | 3,5-9,1 kW |
| + | 1054 × 540 × 518 mm |
| ♁ | 212 kg |
| % | 80,1 % |

 Teplovodní výměník



Espera 01
keramika



Espera 02
serpentin



Espera 03
plech



Esquina 3G

Štíhlý hranatý model s vysokým prosklením upoutá pozornost každého návštěvníka interiéru. Výrazné rohové sklo dvířek umožňuje ještě intenzivnější vnímání ohně, a to ze všech částí místnosti.

A+

ESQUINA 3G plech

| | |
|----------------------|---------------------|
| P_r | 3-7,7 kW |
| + | 1506 × 403 × 403 mm |
| ♁ | 170 kg |
| % | 81,4 % |



Esquina 3G
plech



Esquina 3G s dřevníkem
plech (RG2)



široký dřevník
plech (RG3)



úzký dřevník
plech (RG1)



Evora

Minimalistické, ale zároveň dominantní svým tvarem. Krbová kamna Evora dokonale padnou do prostoru, kde nezaberou ani o kousek víc místa, než je potřeba.

A

Evora 03 plech

| | |
|----------------------|--------------------|
| P_r | 2-6,5 kW |
| + | 974 × 528 × 398 mm |
| ♁ | 117 kg |
| % | 80,5 % |



Evora 01
keramika



Evora 02
serpentin



Evora 03
plech



Evora 07
pískovec



Evora Akum

Štíhlá vysoká luxusní akumulční krbová kamna Evora Akum s dlouhodobou schopností sálat teplo, které je uložené v akumulaci nad topeništěm.

A

| Evora 02 Akum serpentin | |
|-------------------------|---------------------|
| P_r | 2-6,5 kW |
| + | 1312 × 528 × 398 mm |
| ♁ | 154 kg |
| % | 80,5 % |



Akumulace



Evora 01 Akum
keramika



Evora 02 Akum
serpentin



Evora 03 Akum
plech



Evora 04 Akum
pískovec



Evora T

Krbová kamna Evora T vás neomezí pouze na jeden úhel pohledu do ohně. Díky otočnému topeništi si můžete vychutnat pohled na živý oheň z různých míst.

A

| Evora T 01 keramika | |
|----------------------|--------------------|
| P_r | 2-6,5 kW |
| + | 997 × 528 × 398 mm |
| ♁ | 124 kg |
| % | 80,5 % |



Evora T 01
keramika



Evora T 02
serpentin



Evora T 03
plech



Evora T 07
pískovec



Fantasy 1, 2

Krbová kamna FANTASY kladou důraz na jasný moderní design a kvalitu zpracování. Vyvážené proporce, potišťené sklo dvířek s otevřeným pohledem na oheň vybízí ke chvilčkám relaxace a odpočinku. Převládajícím materiálem krbových kamen Fantasy jsou keramické kachle.

Kompletní nabídka barev glazur viz webové stránky Romotop.

A

Fantasy 1 keramika

| | |
|----------------------|---------------------|
| P_r | 2,9–7,5 kW |
| + | 1598 × 548 × 392 mm |
| ⚖ | 197 kg |
| % | 80,6 % |

Fantasy 2 keramika

| | |
|----------------------|---------------------|
| P_r | 2,9–7,5 kW |
| + | 1455 × 557 × 402 mm |
| ⚖ | 193 kg |
| % | 80,6 % |

 Akumulace



Fantasy 1
keramika



Fantasy 2
keramika



Gremio 1, 2, 3 – Gremio 1G, 2G, 3G

Mají klasický až rustikální design, a přesto se hodí i do modernějších interiérů. Krbová kamna GREMIO přinášejí neobyčejně sladěné tvary použitých keramických kachlů. Na výběr jsou tři typy kamen se společným technickým základem, ale každé originální svým celkovým dojmem.

Kompletní nabídka barev glazur viz webové stránky Romotop.

A

Gremio 1 keramika

| | |
|----------------------|---------------------|
| P_r | 2,9–7,5 kW |
| + | 1455 × 617 × 432 mm |
| ⚖ | 201 kg |
| % | 80,6 % |

 Akumulace



Gremio 1
keramika



Gremio 2
keramika



Gremio 3
keramika



Gremio 3G
keramika
celoprosklená dvířka



Gremio 4, 5 – Gremio 4G, 5G

Kachlová krbová kamna GREMIO 4 s ozdobnou listelou klasického vzoru jsou vhodná do podobně laděných interiérů. Kamna GREMIO 5 vynikají čistými liniemi. U obou typů mohou být použita celoprosklená dvířka s potiskem na okrajích, který umocní pohled na oheň.

Kompletní nabídka barev glazur viz webové stránky Romotop.

A

Gremio 4 keramika

| | |
|----------------------|---------------------|
| P_R | 2,9–7,5 kW |
| + | 1451 × 741 × 457 mm |
| ⊞ | 214 kg |
| % | 80,6 % |

Gremio 5 keramika

| | |
|----------------------|---------------------|
| P_R | 2,9–7,5 kW |
| + | 1453 × 616 × 431 mm |
| ⊞ | 199 kg |
| % | 80,6 % |

 Akumulace



Gremio 4
keramika



Gremio 5
keramika



Gremio 5G
keramika
celoprosklená dvířka



Laredo

Sklo po celé ploše dvířek v kombinaci s nerezovým povrchem detailů dává kamnům Laredo punc přitažlivosti a jedinečnosti.

A

Laredo 04 pískovec

| | |
|----------------------|--------------------|
| P_R | 2–6,5 kW |
| + | 996 × 528 × 398 mm |
| ⊞ | 128 kg |
| % | 80,5 % |



Laredo 01
keramika



Laredo 02
serpentin



Laredo 03
plech



Laredo 04
pískovec



Laredo Akum

Laredo Akum je elegantní po všech stránkách. Designové sklo přes celé dveře s nerezovými prvky a akumulací, která maximálně zhodnotí teplo uvolněné během topení.

A

Laredo 01 A keramika

| | |
|----------------------|---------------------|
| P_R | 2-6,5 kW |
| + | 1312 × 528 × 398 mm |
| ♁ | 142 kg |
| % | 80,5 % |



Akumulace



Laredo 01 A
keramika



Laredo 02 A
serpentin



Laredo 03 A
plech



Laredo 04 A
pískovec



Laredo F

Pokud hledáte perfektního společníka pro dlouhé zimní večery, jsou krbová kamna Laredo F jasnou volbou.

A

Laredo F 01 keramika

| | |
|----------------------|--------------------|
| P_R | 2-6,5 kW |
| + | 996 × 520 × 318 mm |
| ♁ | 131 kg |
| % | 80,5 % |



Laredo F 01
keramika



Laredo F 02
serpentin



Laredo F 03
plech



Laredo T

Krásná a elegantní otočná kamna Laredo T vám dopřejí pohled do živého ohně ze všech koutů vašeho domova.

A

Laredo T 03 plech

| | |
|----------------------|--------------------|
| P_r | 2-6,5 kW |
| + | 975 × 528 × 398 mm |
| ♁ | 124 kg |
| % | 80,5 % |



Luanco N

Elegantní, štíhlý tvar krbových kamen LUANCO N perfektně doladí každý interiér. Otáčivé topeniště Vás neomezí jen na jedno místo, ze kterého můžete pozorovat krásu živého ohně.

A⁺

Luanco N01 keramika

| | |
|----------------------|---------------------|
| P_r | 2,9-7,4 kW |
| + | 1305 × 468 × 468 mm |
| ♁ | 159 kg |
| % | 82,9 % |



Laredo T 01
keramika



Laredo T 02
serpentin



Laredo T 03
plech



Laredo T 04
pískovec



Luanco N01
keramika



Luanco N02
serpentin



Luanco N03
plech



Luanco N04
pískovec



Luanco N A

Krbová kamna Luanco N A se vždy přizpůsobí vašim požadavkům. Díky otočnému topeništi budete mít jasný výhled na krásu živého ohně. Akumulace nad topeništěm maximálně zhodnotí teplo uvolněné během topení.

A⁺

| Luanco N 01 A keramika | |
|------------------------|---------------------|
| P _R | 2,9–7,4 kW |
| ✚ | 1584 × 468 × 468 mm |
| ♁ | 173 kg |
| % | 82,9 % |



Akumulace



Luanco N 01 A
keramika



Luanco N 02 A
serpentin



Luanco N 03 A
plech



Luanco N 04 A
pískovec



Lugo N

Oválný tvar krbových kamen LUGO N působí v interiéru útulným dojmem. Příjemnými detaily jsou například odkládací parapet nad ohništěm nebo klika dvířek, která svým technickým řešením i designem dává krbovým kamnům elegantní vzhled.

A⁺

| Lugo N 02 serpentin | |
|---------------------|---------------------|
| P _R | 3–7,8 kW |
| ✚ | 1224 × 550 × 438 mm |
| ♁ | 188 kg |
| % | 81,9 % |



Lugo N 01
keramika



Lugo N 02
serpentin



Lugo N 03
plech



Lugo N 04
pískovec



Lugo N A

Krbová akumulční kamna LUGO N AKUM mohou být doplněna speciálními akumulčními tvarovkami v prostoru nad spalovací komorou. Touto „masou“ akumulčních prvků lze prodloužit sálání tepla z kamen až o několik hodin

A+

Lugo N 01 A keramika

| | |
|----------------------|---------------------|
| P_r | 3-7,8 kW |
| + | 1530 × 550 × 457 mm |
| ♁ | 170 kg |
| % | 81,9 % |



Akumulace



Lugo N 01 A
keramika



Lugo N 02 A
serpentin



Lugo N 03 A
plech



Lugo N 04 A
pískovec



Lugo N BF

Spojení tepla domova a voňavého jídla je jistě lákavé. Proč si tedy nevychutnat tento požitek s krbovými kamny Lugo N BF s pečicí troubou. Dopřejte si jen to nejlepší...

A+

Lugo N 01 BF keramika

| | |
|----------------------|---------------------|
| P_r | 3-7,8 kW |
| + | 1552 × 550 × 456 mm |
| ♁ | 202 kg |
| % | 81,9 % |



Lugo N 01 BF
keramika



Lugo N 02 BF
serpentin



Lugo N 03 BF
plech



Navia

Citlivé sladění všech určujících rozměrů kamen dalo vzniknout jedinečnému designu. Zaoblené a rozměrově nadstandardní sklo zprostředkovává velkoplošné vnímání ohně.

A⁺

Navia 01 keramika

| | |
|----------------------|--------------------|
| P_r | 3-7,8 kW |
| + | 862 × 787 × 374 mm |
| ♁ | 149 kg |
| % | 83,5 % |



Navia 01
keramika



Navia 02
serpentin



Navia 03
plech



Riano N

Elegance a minimalismus. Přesně tyto dvě slova vystihují krbová kamna Riano N. Široké topeniště s celoskleněnými dveřmi vám nabídne dostatek tepla a krásný pohled do ohně.

A

Riano N 05 serpentin

| | |
|----------------------|--------------------|
| P_r | 3-7,8 kW |
| + | 995 × 827 × 410 mm |
| ♁ | 162 kg |
| % | 80,1 % |



Riano N 01
plech



Riano N 02
keramika



Riano N 03
serpentin



Riano N 04
keramika



Riano N 05
serpentin



Siena N 01

Keramické kachle jsou hlavním prvkem, který jim dává design i funkčnost. Robustnější kachlový sokl, elegantně zaoblené tvary a celková rozměrová vyváženost dávají těmto kamnům osobitý styl. Vyniknou v široké škále klasických interiérů ať už domů či chalup.

A

Siena N 01 keramika

| | |
|----------------------|--------------------|
| P_r | 2,9-7,5 kW |
| + | 848 × 696 × 425 mm |
| ♁ | 134 kg |
| % | 80,6 % |



Siena N 01
keramika (glazura 77900)



Siena N 01
keramika (glazura 67300)



Siena N 01
keramika (glazura 19301)



Siena N 02

Kamna SIENA N 02 vychází z typu N 01, proto stejně i u nich tvoří design a funkčnost keramické kachle, do kterých se navíc ukládá tepelná energie. Příjemné teplo tak kamna vytváří i po vyhasnutí plamene.

A

Siena N 02 keramika

| | |
|----------------------|--------------------|
| P_r | 2,9-7,5 kW |
| + | 977 × 652 × 403 mm |
| ♁ | 149 kg |
| % | 80,6 % |



Siena N 02
keramika (glazura 77900)



Siena N 02
keramika (glazura 67300)



Siena N 02
keramika (glazura 19301)



Sone

Vyvážené proporce krbových kamen SONE společně s topeništěm patří k těm větším mezi krbovými kamny, se skvěle hodí do vašeho interiéru.

A⁺

Sone 01 keramika

| | |
|----------------------|---------------------|
| P_r | 3-7,8 kW |
| + | 1071 × 630 × 398 mm |
| ♁ | 143 kg |
| % | 83,5 % |



Sone A

SONE A jsou vyšší než základní model, a to za účelem přidání akumulčních prvků do prostoru nad spalovací komorou. Tepelná energie se tak efektivně ukládá a následně uvolňuje do interiéru.

A⁺

Sone 04 A pískovec

| | |
|----------------------|---------------------|
| P_r | 3-7,8 kW |
| + | 1390 × 628 × 398 mm |
| ♁ | 172 kg |
| % | 83,5 % |

 Akumulace



Sone 01
keramika (vlnka)

Sone 02
serpentin

Sone 03
plech

Sone 04
pískovec

Sone 05
keramika



Sone 01 A
keramika (vlnka)

Sone 02 A
serpentin

Sone 03 A
plech

Sone 04 A
pískovec

Sone 05 A
keramika



Sone G

Zaoblený tvar krbových kamen SONE G společně s designovým sklem poskytují příjemný pohled na oheň, který nikdy nezevšední. Designové potíštěné sklo překrývající celou plochu dvířek je hlavní prvek řady krbových kamen SONE G. Technika jako nejmodernější technologie spalování dřeva a celkové kvalitní zpracování pak zaručeně uspokojí i náročné zákazníky.

A⁺

Sone G 02 serpentin

| | |
|----------------------|---------------------|
| P_r | 3-7,8 kW |
| + | 1074 × 630 × 398 mm |
| ♁ | 158 kg |
| % | 83,5 % |



Sone G A

Písmeno „A“ v názvu kamen SONE G A napovídá, že jde o akumulční verzi krbových kamen. Pro speciální akumulční tvarovky je vyhrazen prostor nad spalovací komorou, kde je akumulace tepelné energie nejefektivnější.

A⁺

Sone G A 02 serpentin

| | |
|----------------------|---------------------|
| P_r | 3-7,8 kW |
| + | 1390 × 628 × 398 mm |
| ♁ | 179 kg |
| % | 83,5 % |

 Akumulace



Sone G 01
keramika (vlňka)

Sone G 02
serpentin

Sone G 03
plech

Sone G 04
pískovec

Sone G 05
keramika



Sone G 01 A
keramika (vlňka)

Sone G 02 A
serpentin

Sone G 03 A
plech

Sone G 04 A
pískovec

Sone G 05 A
keramika



Stromboli N

Velkoryse prostorné topeniště umístěné na elegantní noze a otočný mechanismus krbových kamen Stromboli N dávají možnost cítit sálající teplo ve všech koutech místnosti.

A

Stromboli N 04 pískovec

| | |
|----------------------|---------------------|
| P_R | 3-7,8 kW |
| + | 1073 × 666 × 475 mm |
| ♣ | 229 kg |
| % | 80,1 % |



Stromboli N 01
serpentin



Stromboli N 02
keramika



Stromboli N 03
plech



Stromboli N 04
pískovec



Tala N

Určujícím prvkem kamen jsou velká dvířka, a to zaoblená (typ 01) nebo rovná (typ 06). Pohled na plápolající plameny je tak možno si nerušeně užít ze všech částí místnosti.

A

Tala 01 plech

| | |
|----------------------|---------------------|
| P_R | 3-7,7 kW |
| + | 1064 × 480 × 433 mm |
| ♣ | 111 kg |
| % | 78,0 % |



Tala N 01
plech



Tala N 06
plech



DESIGNOVÉ KRBY



Cara C 02, Cara CS 02

Designový akumulční krb Romotop CARA C 02 reaguje na trendy a potřeby moderní interiérové architektury. Citlivě vyvážené vnější proporce, čisté linie a dominující velkoplošné třístranné prosklení vytváří impozantní celek oslovující nejnáročnější zákazníky. CARA CS 02 je užší varianta, která perfektně padne do nízkoenergetických domů.



Cara C 02
serpentin



Cara CS 02
serpentin

A+

Cara C 02 serpentin

| | |
|----------------------|---------------------|
| P_r | 3,9–10,1 kW |
| + | 1648 × 924 × 577 mm |
| ♁ | 343 kg |
| % | 82,9 % |

Cara CS 02 serpentin

| | |
|----------------------|---------------------|
| P_r | 2,9–7,4 kW |
| + | 1648 × 774 × 577 mm |
| ♁ | 316 kg |
| % | 82,1 % |



Akumulace



Cara C N 03, Cara CS N 03

Designový krb CARA C je kombinace lakovaného plechu a skla, kdy celá geometrie topeniště je ve tvaru „C“. Eleganční černá a velké prosklení dá vyniknout živému ohni. Typ CARA CS N 03 je užší kompaktní varianta. Promyšlené detaily a optimální funkčnost osloví nejnáročnější zákazníky.



Cara C N 03
plech



Cara CS N 03
plech

A+

Cara C N 03 plech

| | |
|----------------------|---------------------|
| P_r | 3,9–10,1 kW |
| + | 1641 × 924 × 577 mm |
| ♁ | 272 kg |
| % | 82,9 % |

Cara CS N 03 plech

| | |
|----------------------|---------------------|
| P_r | 2,9–7,4 kW |
| + | 1643 × 774 × 577 mm |
| ♁ | 238 kg |
| % | 82,1 % |



Akumulace



Helia F

Kouzlo ohně v rovnováze s proporcemi a technikou. Kachlový krb HELIA F je nižší varianta modelu SOLID, která perfektně padne do menších interiérů. Krby HELIA jsou obloženy ručně vyráběnou keramikou na třech pohledových stranách

Kompletní nabídka barev glazur viz webové stránky Romotop.



A+

| Helia F | |
|----------------------|---------------------|
| P_r | 2,4-7 kW |
| + | 1412 × 722 × 461 mm |
| ♁ | 244 kg |
| % | 83,6 % |



Helia F
keramika



Helia L/R

Designový kachlový krb HELIA L/R je nižší rohová varianta modelu SOLID, která perfektně padne do menších interiérů. Pohled na oheň je díky velké ploše skla dvířek úchvatný. Obklad krbu tvoří velkoformátové keramické kachle, a to na všech třech pohledových stranách.

Kompletní nabídka barev glazur viz webové stránky Romotop.



A+

| Helia L/R | |
|----------------------|---------------------|
| P_r | 2,9-7,4 kW |
| + | 1412 × 722 × 461 mm |
| ♁ | 237 kg |
| % | 85,7 % |



Helia L
keramika



Helia R
keramika



Solid F/FN (Accum)

Sálavé vytápění ve vyváženém poměru s prouděním teplého vzduchu jsou splněným cílem konstruktérů akumulčních kachlových krbů SOLID. Typ SOLID FN se od řady F odlišuje použitím strukturovaných kachlů na bočních stranách krbu.

Kompletní nabídka barev glazur viz webové stránky Romotop.



4S

A⁺

| Solid F/FN | |
|----------------------|---------------------|
| P_r | 2,4–7,0 kW |
| + | 1825 × 722 × 456 mm |
| ♁ | 310 kg |
| % | 83,6 % |

| Solid F/FN Accum | |
|----------------------|---------------------|
| P_r | 2,4–7,0 kW |
| + | 1825 × 722 × 456 mm |
| ♁ | 437 kg |
| % | 90,8 % |



Akumulace



Solid F (Accum)
keramika



Solid FN (Accum)
keramika (reliéf)



Solid L/R (Accum)

Kombinovaný způsob vytápění akumulčních kachlových krbů SOLID je založen na předávání tepelné energie sáláním a současným prouděním teplého vzduchu. Verze SOLID Accum obsahují kompletní akumulční výměník. Tento výrobek charakterizují čisté linie, precizní řemeslné zpracování a ručně vyráběné keramické velkoformátové kachle.

Kompletní nabídka barev glazur viz webové stránky Romotop.



4S

A⁺

| Solid L/R | |
|----------------------|---------------------|
| P_r | 2,9–7,4 kW |
| + | 1826 × 722 × 456 mm |
| ♁ | 302 kg |
| % | 85,7 % |

| Solid L/R Accum | |
|----------------------|---------------------|
| P_r | 2,9–7,4 kW |
| + | 1826 × 722 × 456 mm |
| ♁ | 419 kg |
| % | 92,1 % |



Akumulace



Solid L (Accum)
keramika



Solid R (Accum)
keramika



Spirit C1

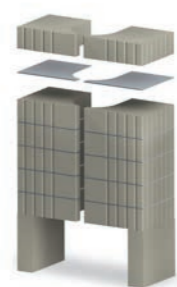
Elegantní fenomén s třístranným sklem, promyšlenými detaily, důrazem na celkový design a technické zpracování. Tím je vytvořen imponující celek oslovující ty nejnáročnější zákazníky. Tělo krby má přesně spojené velkoformátové keramické kachle, které jsou ideálním materiálem pro efektivní přenos tepla.



Kompletní nabídka barev glazur viz webové stránky Romotop.



SPIRIT C1 (Accum)
keramika



Akumulace,
o hmotnosti 66 kg

A⁺

| Spirit C1 | |
|-----------|---------------------|
| Pr | 2,9–7,4 kW |
| ✚ | 1702 × 680 × 530 mm |
| ⚖ | 277 kg |
| % | 82,1 % |



Akumulace



Spirit C2/C2 M

Designové kachlové krby SPIRIT C2 mají výsuvná dvířka s přesným a lehkým chodem pojezdů. Topeniště s třístranným sklem, promyšlené detaily, důraz na celkový design a technické zpracování tvoří imponující celek. Typ SPIRIT C2 M je osazen odnímatelnou plechovou římsou.



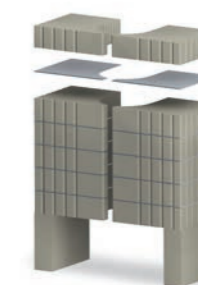
Kompletní nabídka barev glazur viz webové stránky Romotop.



Spirit C2
keramika



Spirit C2 M
keramika



Akumulace,
o hmotnosti 100 kg

A⁺

| Spirit C2/C2 M | |
|----------------|---------------------|
| Pr | 3,9–10,1 kW |
| ✚ | 1703 × 834 × 532 mm |
| ⚖ | 318 kg |
| % | 82,8 % |



Akumulace

Technické parametry krbových kamen

| Model – název | Regulovatelný výkon (kW) | Regulovatelný výkon teplovodního výměníku (kW) | Rozměry V x Š x H (mm) | Průměr kouřové roury (mm) | CPV průměr (mm) | Výška osy zad. vývodu (mm) | Hmotnost (kg) | Účinnost (%) | Průměrná spotřeba (kg/hod) | Energetická třída | Ecodesign 2022 15a B-VG | Din + BimschV 2 |
|--------------------------------|--------------------------|--|------------------------|---------------------------|-----------------|----------------------------|---------------|--------------|----------------------------|-------------------|-------------------------|-----------------|
| ALEDO 01 – keramika | 3-7,8 | - | 862 x 740 x 321 | 150 | 125 | 729 | 151 | 83,5 | 1,6 | A* | ●●●●● | ●●●●● |
| ALEDO 02 – serpentin | 3-7,8 | - | 862 x 740 x 322 | 150 | 125 | 729 | 177 | 83,5 | 1,6 | A* | ●●●●● | ●●●●● |
| ALEDO 03 – plech | 3-7,8 | - | 840 x 696 x 322 | 150 | 125 | 729 | 164 | 83,5 | 1,6 | A* | ●●●●● | ●●●●● |
| ESPERA 01 – keramika | 5-13 | 3,5-9,1 | 1080 x 540 x 518 | 150 | 125 | - | 218 | 80,1 | 2,9 | A | ●●●●● | ●●●●● |
| ESPERA 02 – serpentin | 5-13 | 3,5-9,1 | 1080 x 540 x 518 | 150 | 125 | - | 243 | 80,1 | 2,9 | A | ●●●●● | ●●●●● |
| ESPERA 03 – plech | 5-13 | 3,5-9,1 | 1056 x 540 x 518 | 150 | 125 | - | 212 | 80,1 | 2,9 | A | ●●●●● | ●●●●● |
| ESQUINA 3G – plech | 3-7,7 | - | 1506 x 403 x 403 | 150 | 125 | 1383 | 170 | 81,4 | 1,7 | A* | ●●●●● | ●●●●● |
| EVORA 01 – keramika | 2-6,5 | - | 996 x 528 x 398 | 150 | 125 | 863 | 122 | 80,5 | 1,2 | A | ●●●●● | ●●●●● |
| EVORA 02 – serpentin | 2-6,5 | - | 996 x 528 x 398 | 150 | 125 | 863 | 138 | 80,5 | 1,2 | A | ●●●●● | ●●●●● |
| EVORA 03 – plech | 2-6,5 | - | 974 x 528 x 398 | 150 | 125 | 863 | 117 | 80,5 | 1,2 | A | ●●●●● | ●●●●● |
| EVORA 07 – pískovec | 2-6,5 | - | 996 x 528 x 398 | 150 | 125 | 863 | 126 | 80,5 | 1,2 | A | ●●●●● | ●●●●● |
| EVORA 01 AKUM – keramika | 2-6,5 | - | 1312 x 528 x 398 | 150 | 125 | 863/1133 | 140 | 80,5 | 1,2 | A | ●●●●● | ●●●●● |
| EVORA 02 AKUM – serpentin | 2-6,5 | - | 1312 x 528 x 398 | 150 | 125 | 863/1133 | 154 | 80,5 | 1,2 | A | ●●●●● | ●●●●● |
| EVORA 03 AKUM – plech | 2-6,5 | - | 1312 x 528 x 398 | 150 | 125 | 863/1133 | 131 | 80,5 | 1,2 | A | ●●●●● | ●●●●● |
| EVORA 04 AKUM – pískovec | 2-6,5 | - | 1312 x 528 x 398 | 150 | 125 | 863/1133 | 144 | 80,5 | 1,2 | A | ●●●●● | ●●●●● |
| EVORA T 01 – keramika | 2-6,5 | - | 997 x 528 x 398 | 150 | 125 | 863 | 124 | 80,5 | 1,2 | A | ●●●●● | ●●●●● |
| EVORA T 02 – serpentin | 2-6,5 | - | 997 x 528 x 398 | 150 | 125 | 863 | 136 | 80,5 | 1,2 | A | ●●●●● | ●●●●● |
| EVORA T 03 – plech | 2-6,5 | - | 975 x 528 x 398 | 150 | 125 | 863 | 122 | 80,5 | 1,2 | A | ●●●●● | ●●●●● |
| EVORA T 07 – pískovec | 2-6,5 | - | 997 x 528 x 398 | 150 | 125 | 863 | 127 | 80,5 | 1,2 | A | ●●●●● | ●●●●● |
| FANTASY 1 – keramika | 2,9-7,5 | - | 1598 x 548 x 392 | 150 | 125 | 1276/1414 | 197 | 80,6 | 1,6 | A | ●●●●● | ●●●●● |
| FANTASY 2 – keramika | 4,0-11,0 | - | 1455 x 557 x 402 | 150 | 125 | 1229/1296 | 193 | 80,6 | 1,6 | A | ●●●●● | ●●●●● |
| GREMIO 1, GREMIO 1G – keramika | 2,9-7,5 | - | 1455 x 617 x 432 | 150 | 125 | 1229/1296 | 201 | 80,6 | 1,6 | A | ●●●●● | ●●●●● |
| GREMIO 2, GREMIO 2G – keramika | 2,9-7,5 | - | 1455 x 617 x 432 | 150 | 125 | 1229/1296 | 194 | 80,6 | 1,6 | A | ●●●●● | ●●●●● |
| GREMIO 3, GREMIO 3G – keramika | 2,9-7,5 | - | 1455 x 617 x 432 | 150 | 125 | 1229/1296 | 193 | 80,6 | 1,6 | A | ●●●●● | ●●●●● |
| GREMIO 4, GREMIO 4G – keramika | 2,9-7,5 | - | 1451 x 741 x 457 | 150 | 125 | 1229/1296 | 214 | 80,6 | 1,6 | A | ●●●●● | ●●●●● |
| GREMIO 5, GREMIO 5G – keramika | 2,9-7,5 | - | 1453 x 616 x 431 | 150 | 125 | 1229/1296 | 199 | 80,6 | 1,6 | A | ●●●●● | ●●●●● |
| LAREDO 01 – keramika | 2-6,5 | - | 996 x 528 x 398 | 150 | 125 | 863 | 124 | 80,5 | 1,2 | A | ●●●●● | ●●●●● |
| LAREDO 02 – serpentin | 2-6,5 | - | 996 x 528 x 398 | 150 | 125 | 863 | 140 | 80,5 | 1,2 | A | ●●●●● | ●●●●● |
| LAREDO 03 – plech | 2-6,5 | - | 974 x 528 x 398 | 150 | 125 | 863 | 119 | 80,5 | 1,2 | A | ●●●●● | ●●●●● |
| LAREDO 04 – pískovec | 2-6,5 | - | 996 x 528 x 398 | 150 | 125 | 863 | 128 | 80,5 | 1,2 | A | ●●●●● | ●●●●● |
| LAREDO 01 AKUM – keramika | 2-6,5 | - | 1312 x 528 x 398 | 150 | 125 | 863/1133 | 142 | 80,5 | 1,2 | A | ●●●●● | ●●●●● |
| LAREDO 02 AKUM – serpentin | 2-6,5 | - | 1312 x 528 x 398 | 150 | 125 | 863/1133 | 156 | 80,5 | 1,2 | A | ●●●●● | ●●●●● |
| LAREDO 03 AKUM – plech | 2-6,5 | - | 1312 x 528 x 398 | 150 | 125 | 863/1133 | 133 | 80,5 | 1,2 | A | ●●●●● | ●●●●● |
| LAREDO 04 AKUM – pískovec | 2-6,5 | - | 1312 x 528 x 398 | 150 | 125 | 863/1133 | 146 | 80,5 | 1,2 | A | ●●●●● | ●●●●● |

| Model – název | Regulovatelný výkon (kW) | Regulovatelný výkon teplovodního výměníku (kW) | Rozměry V x Š x H (mm) | Průměr kouřové roury (mm) | CPV průměr (mm) | Výška osy zad. vývodu (mm) | Hmotnost (kg) | Účinnost (%) | Průměrná spotřeba (kg/hod) | Energetická třída | Ecodesign 2022 15a B-VG | Din + BimschV 2 |
|----------------------------------|--------------------------|--|------------------------|---------------------------|-----------------|----------------------------|---------------|--------------|----------------------------|-------------------|-------------------------|-----------------|
| LAREDO F 01 – keramika | 2-6,5 | - | 996 x 520 x 318 | 150 | 125 | 863 | 131 | 80,5 | 1,2 | A | ●●●●● | ●●●●● |
| LAREDO F 02 – serpentin | 2-6,5 | - | 996 x 520 x 318 | 150 | 125 | 863 | 158 | 80,5 | 1,2 | A | ●●●●● | ●●●●● |
| LAREDO F 03 – plech | 2-6,5 | - | 974 x 520 x 318 | 150 | 125 | 863 | 120 | 80,5 | 1,2 | A | ●●●●● | ●●●●● |
| LAREDO T 01 – keramika | 2-6,5 | - | 997 x 528 x 398 | 150 | 125 | 863 | 126 | 80,5 | 1,2 | A | ●●●●● | ●●●●● |
| LAREDO T 02 – serpentin | 2-6,5 | - | 997 x 528 x 398 | 150 | 125 | 863 | 138 | 80,5 | 1,2 | A | ●●●●● | ●●●●● |
| LAREDO T 03 – plech | 2-6,5 | - | 975 x 528 x 398 | 150 | 125 | 863 | 124 | 80,5 | 1,2 | A | ●●●●● | ●●●●● |
| LAREDO T 04 – pískovec | 2-6,5 | - | 997 x 528 x 398 | 150 | 125 | 863 | 129 | 80,5 | 1,2 | A | ●●●●● | ●●●●● |
| LUANCO N 01 – keramika | 2,9-7,4 | - | 1305 x 468 x 468 | 150 | 125 | 1129 | 159 | 82,9 | 1,6 | A* | ●●●●● | ●●●●● |
| LUANCO N 02 – serpentin | 2,9-7,4 | - | 1305 x 468 x 468 | 150 | 125 | 1129 | 165 | 82,9 | 1,6 | A* | ●●●●● | ●●●●● |
| LUANCO N 03 – plech | 2,9-7,4 | - | 1243 x 468 x 468 | 150 | 125 | 1129 | 161 | 82,9 | 1,6 | A* | ●●●●● | ●●●●● |
| LUANCO N 04 – pískovec | 2,9-7,4 | - | 1305 x 468 x 468 | 150 | 125 | 1129 | 163 | 82,9 | 1,6 | A* | ●●●●● | ●●●●● |
| LUANCO N 01 A – keramika | 2,9-7,4 | - | 1584 x 468 x 468 | 150 | 125 | 1129/1376 | 173 | 82,9 | 1,6 | A* | ●●●●● | ●●●●● |
| LUANCO N 02 A – serpentin | 2,9-7,4 | - | 1584 x 468 x 468 | 150 | 125 | 1129/1376 | 178 | 82,9 | 1,6 | A* | ●●●●● | ●●●●● |
| LUANCO N 03 A – plech | 2,9-7,4 | - | 1522 x 468 x 468 | 150 | 125 | 1129/1376 | 175 | 82,9 | 1,6 | A* | ●●●●● | ●●●●● |
| LUANCO N 04 A – pískovec | 2,9-7,4 | - | 1584 x 468 x 468 | 150 | 125 | 1129/1376 | 177 | 82,9 | 1,6 | A* | ●●●●● | ●●●●● |
| LUGO N 01 – keramika | 3-7,8 | - | 1224 x 550 x 438 | 150 | 125 | 922 | 154 | 81,9 | 1,7 | A* | ●●●●● | ●●●●● |
| LUGO N 02 – serpentin | 3-7,8 | - | 1224 x 550 x 438 | 150 | 125 | 922 | 188 | 81,9 | 1,7 | A* | ●●●●● | ●●●●● |
| LUGO N 03 – plech | 3-7,8 | - | 1202 x 550 x 438 | 150 | 125 | 922 | 141 | 81,9 | 1,7 | A* | ●●●●● | ●●●●● |
| LUGO N 04 – pískovec | 3-7,8 | - | 1224 x 550 x 438 | 150 | 125 | 922 | 180 | 81,9 | 1,7 | A* | ●●●●● | ●●●●● |
| LUGO N 01 A – keramika | 3-7,8 | - | 1530 x 550 x 457 | 150 | 125 | 988/1289 | 170 | 81,9 | 1,7 | A* | ●●●●● | ●●●●● |
| LUGO N 02 A – serpentin | 3-7,8 | - | 1530 x 550 x 457 | 150 | 125 | 988/1289 | 203 | 81,9 | 1,7 | A* | ●●●●● | ●●●●● |
| LUGO N 03 A – plech | 3-7,8 | - | 1530 x 550 x 457 | 150 | 125 | 988/1289 | 154 | 81,9 | 1,7 | A* | ●●●●● | ●●●●● |
| LUGO N 04 A – pískovec | 3-7,8 | - | 1530 x 550 x 457 | 150 | 125 | 988/1289 | 197 | 81,9 | 1,7 | A* | ●●●●● | ●●●●● |
| LUGO N 01 BF – keramika, trouba | 3-7,8 | - | 1552 x 550 x 456 | 150 | 125 | 1369 | 202 | 81,9 | 1,7 | A* | ●●●●● | ●●●●● |
| LUGO N 02 BF – serpentin, trouba | 3-7,8 | - | 1552 x 550 x 456 | 150 | 125 | 1369 | 241 | 81,9 | 1,7 | A* | ●●●●● | ●●●●● |
| LUGO N 03 BF – plech, trouba | 3-7,8 | - | 1530 x 550 x 456 | 150 | 125 | 1369 | 187 | 81,9 | 1,7 | A* | ●●●●● | ●●●●● |
| NAVIA 01 – keramika | 3-7,8 | - | 862 x 787 x 374 | 150 | 125 | 729 | 149 | 83,5 | 1,6 | A* | ●●●●● | ●●●●● |
| NAVIA 02 – serpentin | 3-7,8 | - | 862 x 787 x 374 | 150 | 125 | 729 | 179 | 83,5 | 1,6 | A* | ●●●●● | ●●●●● |
| NAVIA 03 – plech | 3-7,8 | - | 840 x 787 x 374 | 150 | 125 | 729 | 142 | 83,5 | 1,6 | A* | ●●●●● | ●●●●● |
| RIANO N 01 – plech | 3-7,8 | - | 963 x 827 x 410 | 150 | 125 | 842 | 162 | 80,1 | 1,7 | A | ●●●●● | ●●●●● |
| RIANO N 02 – keramika | 3-7,8 | - | 995 x 827 x 410 | 150 | 125 | 842 | 190 | 80,1 | 1,7 | A | ●●●●● | ●●●●● |
| RIANO N 03 – serpentin | 3-7,8 | - | 995 x 827 x 410 | 150 | 125 | 842 | 239 | 80,1 | 1,7 | A | ●●●●● | ●●●●● |
| RIANO N 04 – keramika | 3-7,8 | - | 995 x 827 x 410 | 150 | 125 | 842 | 156 | 80,1 | 1,7 | A | ●●●●● | ●●●●● |
| RIANO N 05 – serpentin | 3-7,8 | - | 995 x 827 x 410 | 150 | 125 | 842 | 174 | 80,1 | 1,7 | A | ●●●●● | ●●●●● |
| SIENA N 01 – keramika | 2,9-7,5 | - | 848 x 696 x 425 | 150 | 125 | 707 | 134 | 80,6 | 1,6 | A | ●●●●● | ●●●●● |
| SIENA N 02 – keramika | 2,9-7,5 | - | 977 x 652 x 403 | 150 | 125 | 707 | 149 | 80,6 | 1,6 | A | ●●●●● | ●●●●● |

Technické parametry krbových kamen

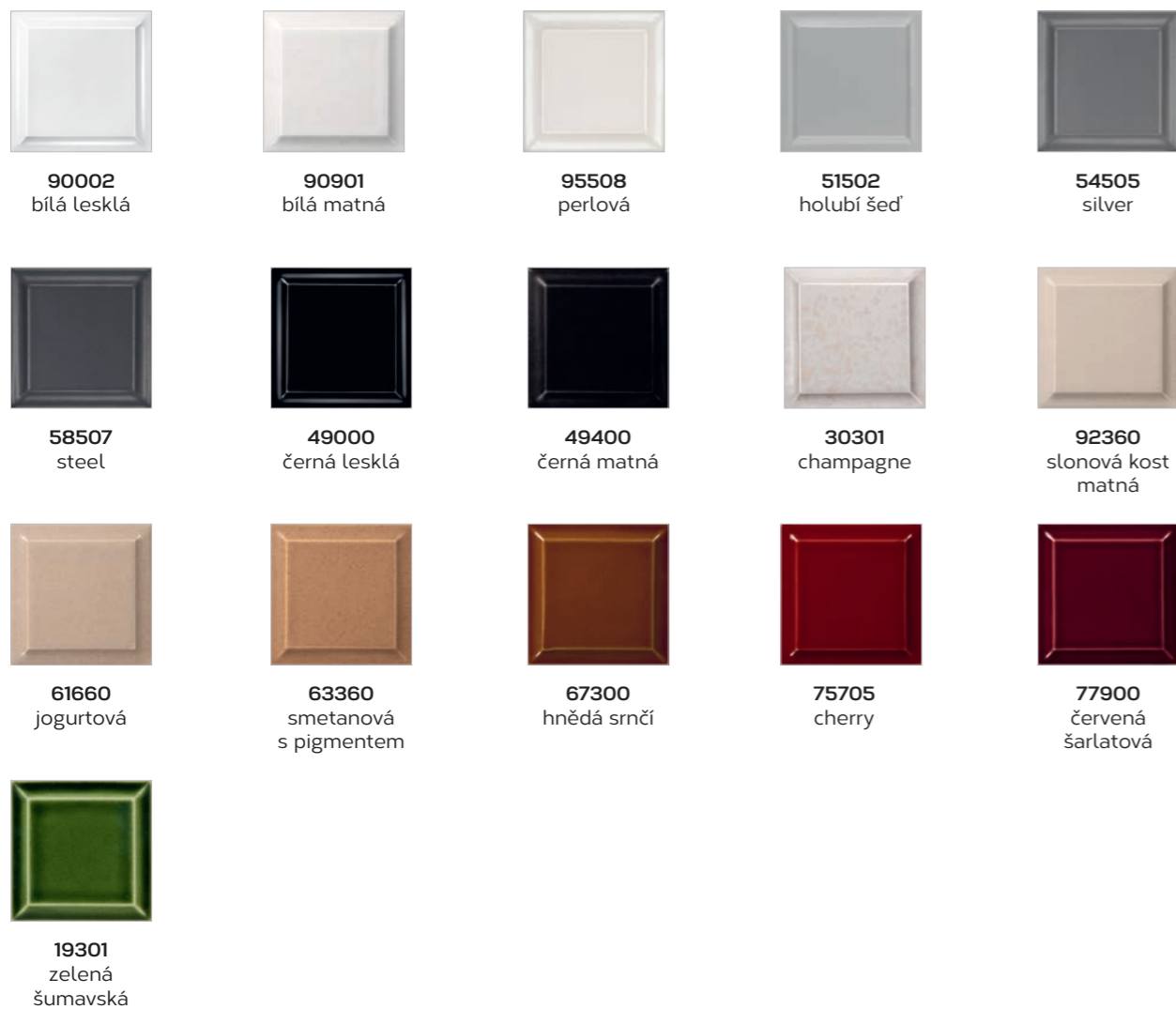
| Model – název | Regulovatelný výkon (kW) | Regulovatelný výkon teplovodního výměníku (kW) | Rozměry V x Š x H (mm) | Průměr kouřové roury (mm) | CPV průměr (mm) | Výška osy zad. vývodu (mm) | Hmotnost (kg) | Účinnost (%) | Průměrná spotřeba (kg/hod) | Energetická třída | Ecodesign 2022 | 15a B-VG | Din + | BimschV 2 |
|--------------------------------|--------------------------|--|------------------------|---------------------------|-----------------|----------------------------|---------------|--------------|----------------------------|-------------------|----------------|----------|-------|-----------|
| SONE 01 – keramika (vlnka) | 3-7,8 | – | 1071 x 630 x 398 | 150 | 125 | 938 | 138 | 83,5 | 1,6 | A ⁺ | • | • | • | • |
| SONE 02 – serpentin | 3-7,8 | – | 1071 x 630 x 398 | 150 | 125 | 938 | 156 | 83,5 | 1,6 | A ⁺ | • | • | • | • |
| SONE 03 – plech | 3-7,8 | – | 1071 x 630 x 398 | 150 | 125 | 938 | 134 | 83,5 | 1,6 | A ⁺ | • | • | • | • |
| SONE 04 – pískovec | 3-7,8 | – | 1071 x 630 x 398 | 150 | 125 | 938 | 152 | 83,5 | 1,6 | A ⁺ | • | • | • | • |
| SONE 05 – keramika | 3-7,8 | – | 1071 x 630 x 398 | 150 | 125 | 938 | 138 | 83,5 | 1,6 | A ⁺ | • | • | • | • |
| SONE 01 A – keramika (vlnka) | 3-7,8 | – | 1390 x 628 x 398 | 150 | 125 | 938/1183 | 159 | 83,5 | 1,6 | A ⁺ | • | • | • | • |
| SONE 02 A – serpentin | 3-7,8 | – | 1390 x 628 x 398 | 150 | 125 | 938/1183 | 175 | 83,5 | 1,6 | A ⁺ | • | • | • | • |
| SONE 03 A – plech | 3-7,8 | – | 1390 x 628 x 398 | 150 | 125 | 938/1183 | 150 | 83,5 | 1,6 | A ⁺ | • | • | • | • |
| SONE 04 A – pískovec | 3-7,8 | – | 1390 x 628 x 398 | 150 | 125 | 938/1183 | 171 | 83,5 | 1,6 | A ⁺ | • | • | • | • |
| SONE 05 A – keramika | 3-7,8 | – | 1390 x 628 x 398 | 150 | 125 | 938/1183 | 159 | 83,5 | 1,6 | A ⁺ | • | • | • | • |
| SONE G 01 – keramika (vlnka) | 3-7,8 | – | 1071 x 630 x 398 | 150 | 125 | 938 | 141 | 83,5 | 1,6 | A ⁺ | • | • | • | • |
| SONE G 02 – serpentin | 3-7,8 | – | 1071 x 630 x 398 | 150 | 125 | 938 | 158 | 83,5 | 1,6 | A ⁺ | • | • | • | • |
| SONE G 03 – plech | 3-7,8 | – | 1049 x 628 x 398 | 150 | 125 | 938 | 136 | 83,5 | 1,6 | A ⁺ | • | • | • | • |
| SONE G 04 – pískovec | 3-7,8 | – | 1071 x 630 x 398 | 150 | 125 | 938 | 154 | 83,5 | 1,6 | A ⁺ | • | • | • | • |
| SONE G 05 – keramika | 3-7,8 | – | 1071 x 630 x 398 | 150 | 125 | 938 | 141 | 83,5 | 1,6 | A ⁺ | • | • | • | • |
| SONE G 01 A – keramika (vlnka) | 3-7,8 | – | 1390 x 628 x 398 | 150 | 125 | 938/1183 | 163 | 83,5 | 1,6 | A ⁺ | • | • | • | • |
| SONE G 02 A – serpentin | 3-7,8 | – | 1390 x 628 x 398 | 150 | 125 | 938/1183 | 179 | 83,5 | 1,6 | A ⁺ | • | • | • | • |
| SONE G 03 A – plech | 3-7,8 | – | 1390 x 628 x 398 | 150 | 125 | 938/1183 | 154 | 83,5 | 1,6 | A ⁺ | • | • | • | • |
| SONE G 04 A – pískovec | 3-7,8 | – | 1390 x 628 x 398 | 150 | 125 | 938/1183 | 176 | 83,5 | 1,6 | A ⁺ | • | • | • | • |
| SONE G 05 A – keramika | 3-7,8 | – | 1390 x 628 x 398 | 150 | 125 | 938/1183 | 164 | 83,5 | 1,6 | A ⁺ | • | • | • | • |
| STROMBOLI N 01 – serpentin | 3-7,8 | – | 1073 x 666 x 475 | 150 | 125 | – | 229 | 80,1 | 1,7 | A | • | • | • | • |
| STROMBOLI N 02 – keramika | 3-7,8 | – | 1074 x 672 x 478 | 150 | 125 | – | 175 | 80,1 | 1,7 | A | • | • | • | • |
| STROMBOLI N 03 – plech | 3-7,8 | – | 1047 x 654 x 463 | 150 | 125 | – | 159 | 80,1 | 1,7 | A | • | • | • | • |
| STROMBOLI N 04 – pískovec | 3-7,8 | – | 1073 x 666 x 475 | 150 | 125 | – | 229 | 80,1 | 1,7 | A | • | • | • | • |
| TALA N 01 – plech | 3-7,7 | – | 1064 x 480 x 433 | 150 | – | 960 | 111 | 78,0 | 1,8 | A | • | • | • | • |
| TALA N 06 – plech | 3-7,7 | – | 1064 x 500 x 390 | 150 | – | 960 | 110 | 78,0 | 1,8 | A | • | • | • | • |

Technické parametry designových krbů

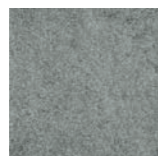
| Model – název | Regulovatelný výkon (kW) | Rozměry V x Š x H (mm) | Průměr kouřové roury (mm) | CPV průměr (mm) | Výška osy zad. vývodu (mm) | Hmotnost (kg) | Účinnost (%) | Průměrná spotřeba (kg/hod) | Energetická třída | Ecodesign 2022 | 15a B-VG | Din + | BimschV 2 |
|----------------------------|--------------------------|------------------------|---------------------------|-----------------|----------------------------|---------------|--------------|----------------------------|-------------------|----------------|----------|-------|-----------|
| CARA C 02 – serpentin | 3,9-10,1 | 1648 x 924 x 577 | 150 | 125 | 1346 | 343 | 82,9 | 2,2 | A ⁺ | • | • | • | • |
| CARA CS 02 – serpentin | 2,9-7,4 | 1648 x 774 x 577 | 150 | 125 | 1346 | 316 | 82,1 | 1,6 | A ⁺ | • | • | • | • |
| CARA C N 03 – plech | 3,9-10,1 | 1641 x 924 x 577 | 150 | 125 | 1346 | 272 | 82,9 | 2,2 | A ⁺ | • | • | • | • |
| CARA CS N 03 – plech | 2,9-7,4 | 1643 x 774 x 577 | 150 | 125 | 1346 | 238 | 82,1 | 1,6 | A ⁺ | • | • | • | • |
| HELIA F – keramika | 2,4-7,0 | 1412 x 722 x 461 | 150 | 125 | 1253 | 244 | 83,6 | 1,3 | A ⁺ | • | • | • | • |
| HELIA L/R – keramika | 2,9-7,4 | 1412 x 722 x 461 | 150 | 125 | 1436 | 237 | 85,7 | 1,6 | A ⁺ | • | • | • | • |
| SOLID F – keramika | 2,4-7,0 | 1825 x 722 x 456 | 150 | 125 | 1451 | 310 | 83,6 | 1,3 | A ⁺ | • | • | • | • |
| SOLID F Accum – keramika | 2,4-7,0 | 1825 x 722 x 456 | 150 | 125 | 1451 | 437 | 90,8 | 1,3 | A ⁺ | • | • | • | • |
| SOLID FN – keramika | 2,4-7,0 | 1825 x 722 x 456 | 150 | 125 | 1451 | 309 | 83,6 | 1,3 | A ⁺ | • | • | • | • |
| SOLID FN Accum – keramika | 2,4-7,0 | 1825 x 722 x 456 | 150 | 125 | 1451 | 437 | 90,8 | 1,3 | A ⁺ | • | • | • | • |
| SOLID L/R – keramika | 2,9-7,4 | 1826 x 722 x 456 | 150 | 125 | 1519 | 302 | 85,7 | 1,6 | A ⁺ | • | • | • | • |
| SOLID L/R Accum – keramika | 2,9-7,4 | 1826 x 722 x 456 | 150 | 125 | 1519 | 419 | 92,1 | 1,6 | A ⁺ | • | • | • | • |
| SPIRIT C1 – keramika | 2,9-7,4 | 1702 x 680 x 530 | 150 | 125 | 1321/1371 | 277 | 82,1 | 1,6 | A ⁺ | • | • | • | • |
| SPIRIT C2 – keramika | 3,9-10,1 | 1703 x 834 x 532 | 150 | 125 | 1321/1371 | 318 | 82,8 | 2,2 | A ⁺ | • | • | • | • |
| SPIRIT C2M – keramika | 3,9-10,1 | 1703 x 870 x 550 | 150 | 125 | 1321/1371 | 319 | 82,8 | 2,2 | A ⁺ | • | • | • | • |

Vzorník barev glazur

Odstíny glazur keramických kachlů – obklad krbových kamen Romotop



Kámen

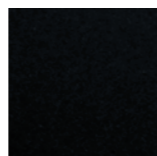


Serpentin



Pískovec

Barva
korporu



Černá

Designové krby

Znázornění pohledových ploch – obkladu



kámen, keramické kachle nebo plech – dle typu výrobku



3S

Obklad na třech stranách
– rovná křbová vložka



3S

Obklad na třech stranách
– rohová křbová vložka



3S

Obklad na třech stranách
– třístranná křbová vložka



4S

Obklad na čtyřech stranách
– rovná křbová vložka



4S

Obklad na čtyřech stranách
– rohová křbová vložka



ROMOTOP spol. s r. o.
Komenského 325
742 01 Suchdol nad Odrou

tel.: +420 606 203 331
e-mail: info@romotop.cz
www.romotop.cz
www.romotop.sk